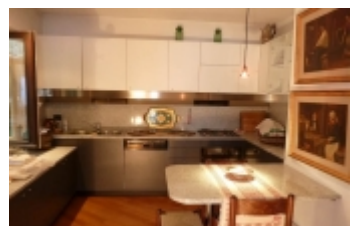
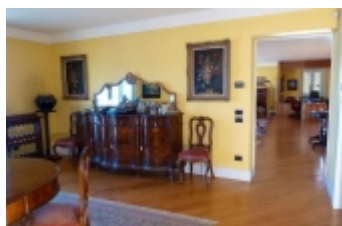
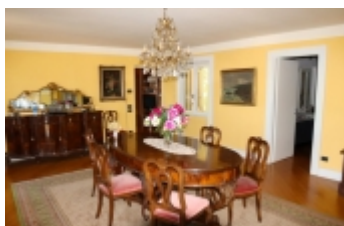
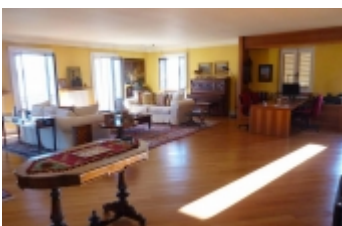
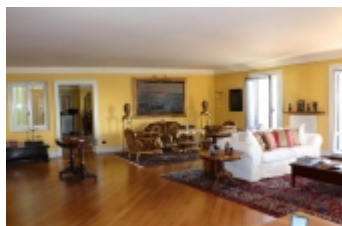
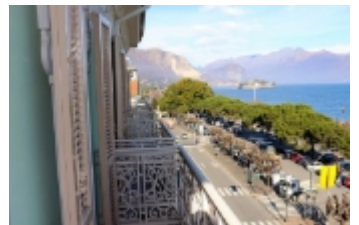
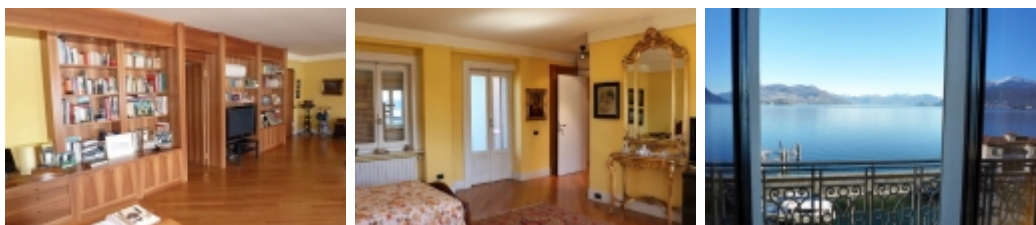


PR_A02, PRESTIGIOSO APPARTAMENTO FRONTE LAGO





INFORMAZIONI SULLA STRUTTURA:

Indirizzo	: Lago Maggiore, Stresa, Verbano-Cusio-Ossola, Piemonte
Categoria	: Appartamenti
Tipo	: In vendita
Ã la caratteristica	: Si

INFORMAZIONI SULLA STRUTTURA:

Stresa. In signorile palazzo d'epoca fronte lago appartamento di 240 mq. con spettacolare vista panoramica

Lussuoso appartamento occupante l'intero quarto piano di un elegante palazzo d'epoca affacciato sul lungolago di Stresa, in posizione centralissima. Si compone di ampio soggiorno e sala da pranzo (120 mq.) affacciato sul nuovo porticciolo e con la piÃ bella vista sul lago Maggiore, cucina con bagno e lavanderia/stireria, grande suite con doppio bagno e guardaroba. Con finiture di elevata qualitÃ : pavimenti in legno a listoni, bagni in travertino, arredi su misura in massello. La proprietÃ include anche una doppia autorimessa posta nelle immediate vicinanze. La posizione centralissima e con splendida vista sul lago Maggiore e la grande metratura dell'appartamento lo rendono una soluzione unica nel suo genere.

CARATTERISTICHE IMMOBILE

Classe Energetica	: in fase di emissione
-------------------	------------------------